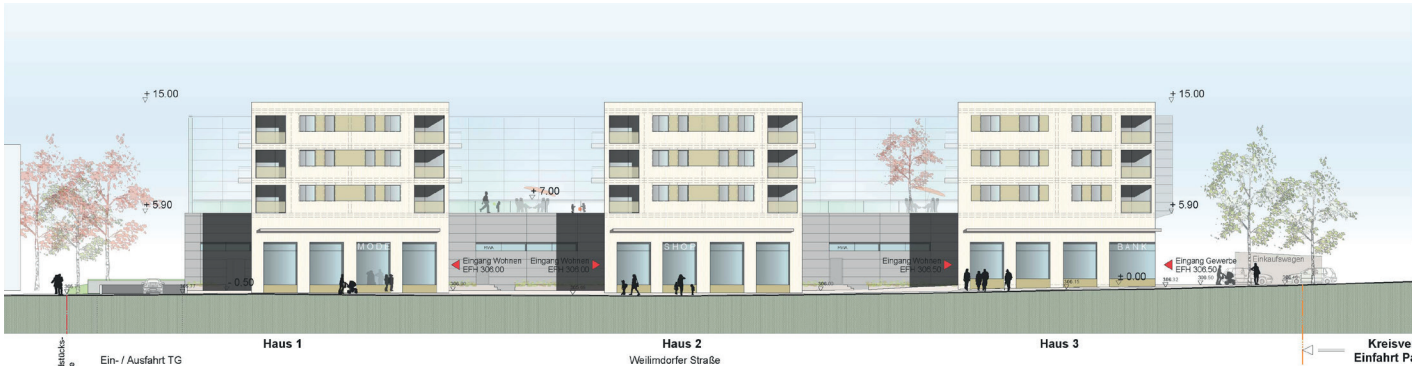
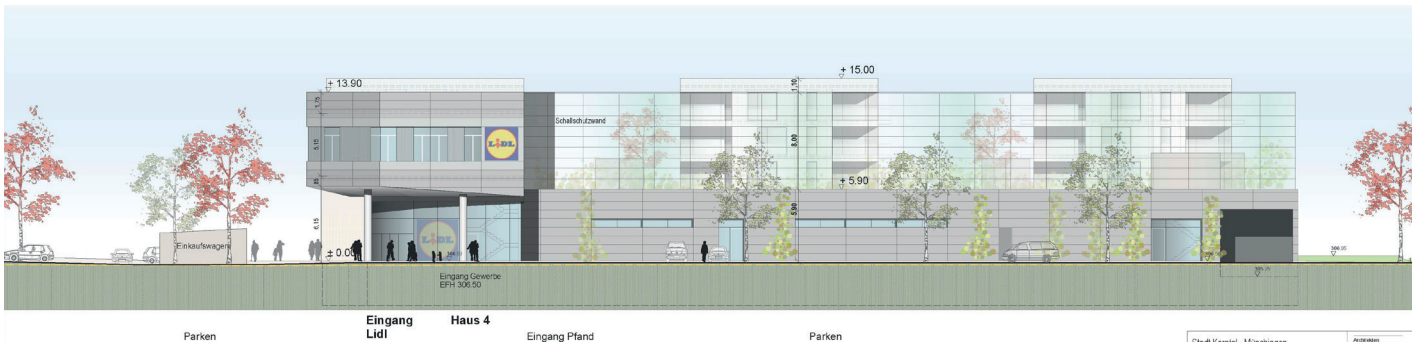


# Bahnhofsareal Korntal: Neubau von 3 Wohneinheiten mit SB-Markt und Tiefgarage in Korntal-Münchingen



Ansicht Nord



Ansicht Süd



Bauvorhaben

**Neubau von 33 Wohneinheiten mit SB-Markt und Tiefgarage in Korntal-Münchingen**

Bauherr

Bietigheimer Wohnbau GmbH  
Berliner Straße 19, 74321 Bietigheim-Bissingen

Architekt

ARP Architektenpartnerschaft GbR  
Rotebühlstraße 169, 170197 Stuttgart

Umbauter Raum

40.700 m<sup>3</sup>

Bauzeit

2021 bis 2022

Baukosten

12.500.000 €

Außenanlagen

1.750.000 €

Baunebenkosten

Kein Ansatz

Gesamtkosten inkl. MwSt.

14.250.000 €

Leistungsbild

1 bis 6 nach HOAI

---

**Bauvorhaben****Neubau von 33 Wohneinheiten mit SB-Markt und einer Tiefgarage in Korntal-Münchingen**

---

**Beschreibung**

Auf dem Bahnhofsareal Korntal plant die Bietigheimer Wohnbau GmbH die Errichtung eines Gebäudekomplexes mit 3 Mehrwohneinheiten einschließlich kleinerer Gewerbe, einem Verkaufsraum von ca. 1300 m<sup>2</sup> mit Verwaltungsbau für den Einzelhandel sowie eine Tiefgarage mit 64 Stellplätzen.

Sowohl das Verwaltungsgebäude des Einzelhandels als auch die drei weiteren Wohngebäude werden in Flachdachbauweise erstellt.

Die Decke des Verkaufsraumes wird mit einer Erdauflast von 80 cm belastet und stellt den Hof und Terrassenbereich der Wohngebäude dar. Hierbei wird die Decke mit einer Bauhöhe von 35 cm ausgebildet und oberseitig abgedichtet.

Da gemäß Bodengutachten Kap. 4.8 Erstellung der Baugrube und Wasserhaltung nicht mit dem Zutritt von Grundwasser zu rechnen ist, kann die Verkehrsfläche der Tiefgarage mit einem offenen Belag geplant werden. Hierbei beläuft sich die Verkehrsfläche der Tiefgarage auf ca. 1850 m<sup>2</sup>.

Aufgrund der unmittelbaren Nähe zum Bahnhof Korntal und der daraus resultierenden Lärmbelastung wird aus Schallschutzgründen eine Lärmschutzwand auf den südlichen und östlichen Gebäudeflanken erstellt.