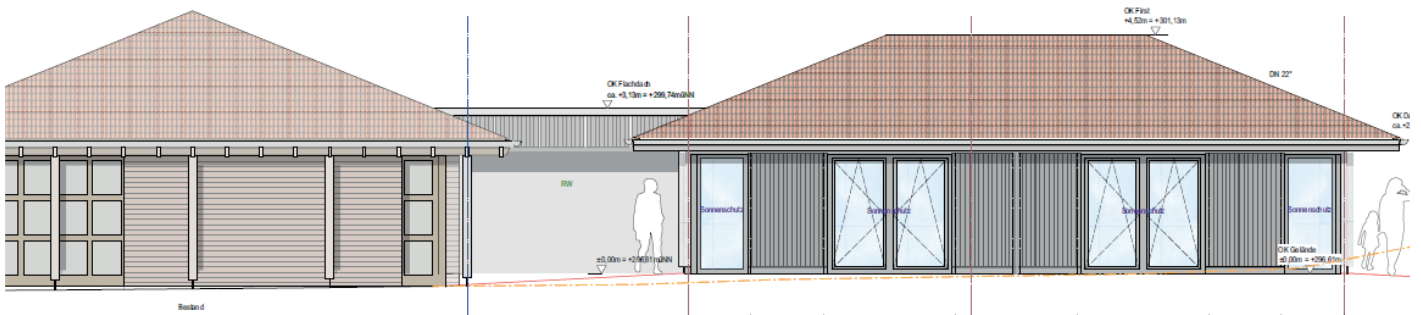


## Erweiterung Kindertagesstätte Affalterbach



Bauvorhaben	<b>Erweiterung Kita Elsa Brodbeck Affalterbach</b>
Bauherr	Gemeinde Affalterbach, Marbacher Str. 17, 71563 Affalterbach
Architekt	ARP Architekten Partnerschaft Stuttgart Rotebühlstraße 169/1, 70197 Stuttgart
Umbauter Raum	930 m <sup>3</sup>
Bauzeit	2021 bis 2022
Baukosten	1.100.000 €
Kosten Außenanlagen	65.000 €
Baunebenkosten	280.000 €
Gesamtkosten inkl. MwSt.	1.445.000 €
Leistungsbild	1 bis 6, 8 nach HOAI

---

**Bauvorhaben****Erweiterung Kita Elsa Brodbeck Affalterbach**

---

**Beschreibung**

Die Erweiterung umfasst den Anbau von zwei Gruppenräumen sowie diversen Aufenthalts-, Sanitär- und Technikräumen.

Die Grundrissabmessungen des Anbaus betragen 12,4 m x 20,2 m.

Das eingeschossige Gebäude wird in Holzrahmenbauweise errichtet, im Dachbereich kommen konventionelle Sparren sowie Brettschichtholzdecken zum Einsatz.

Die Gründung erfolgt aufgrund des gering tragfähigen Baugrunds mittels elastisch gebetteter Bodenplatte.

Um in den Gruppenräumen außer den Zwischenwänden keine Einbauten zu haben, kommen Stahlrahmen als geknickte Abfangträger in der Dachebene zum Einsatz.

Aufgrund der unterschiedlich gegründeten Gebäude (Bestand und Neubau) wird der Neubau komplett vom Bestand getrennt, so dass keine Zwangsspannungen oder Zusatzbelastungen auftreten können.