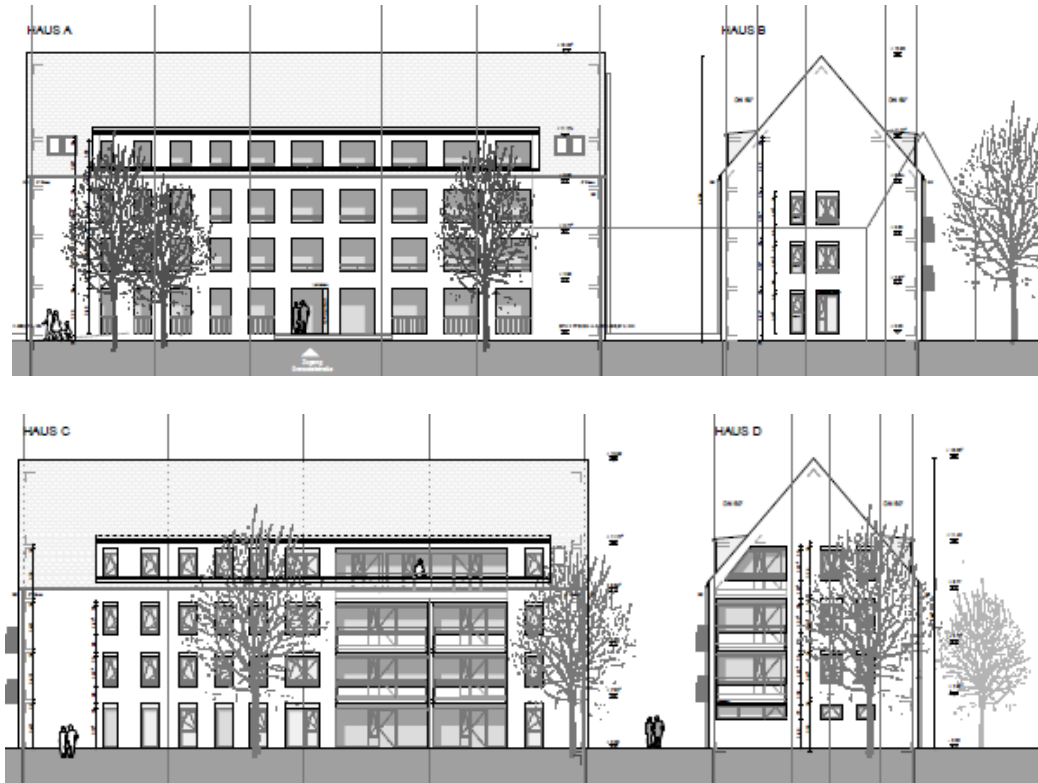


Wohnpark Ulm Wiblingen



Gebäudedaten

Bauvorhaben:	Wohnpark Ulm Wiblingen „Am Pranger“
Bauherr:	GWO Genossenschaft für Wohnungsbau Oberland eG
Architekt Genehmigungsplanung:	ZG Architekten GmbH, Ulm
Architekt Ausführungsplanung:	Project GmbH, Esslingen

Wohn- und Nutzfläche:	3.990 m ²
Nutzfläche Tiefgarage / Nebenräume:	1.310 m ²
Nutzfläche UG ca.:	1.010 m ²
Umbauter Raum:	29.000 m ³

Fertigstellung:	2013
-----------------	------

Baukosten incl. MwSt.:	8.200.000 €
Außenanlagen:	290.000 €
Baunebenkosten ca.:	390.000 €
Gesamtkosten:	8.800.000 €

Statisches System:	Der Wohnpark Ulm Wiblingen wurde als konventioneller Massivbau erstellt. Der Neubau besteht aus vier Punkthäusern, welche auf einer gemeinsamen Tiefgarage stehen.
--------------------	---