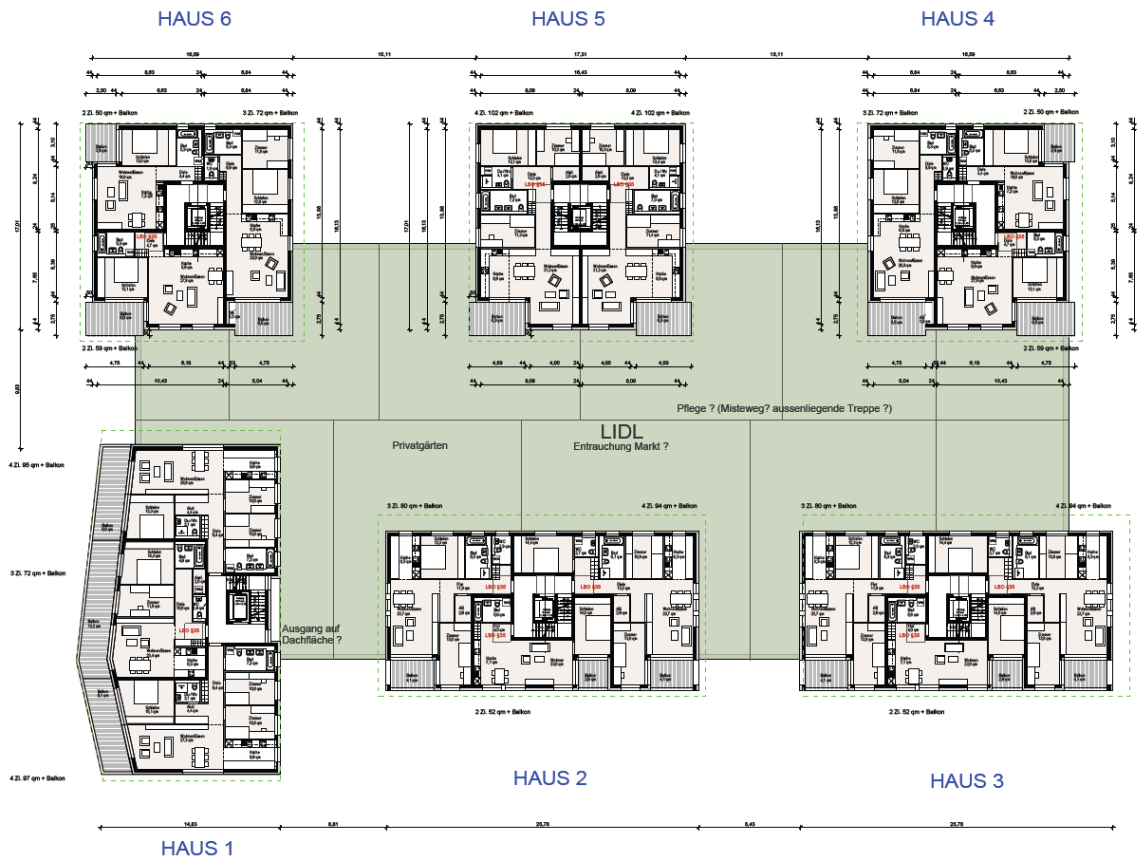


Neubau 33 Wohneinheiten mit SB-Markt und einer Tiefgarage



Gebäudedaten

Bauvorhaben: Neubau 33 Wohneinheiten mit SB-Markt und einer Tiefgarage
 Bauherr: Bietigheimer Wohnbau GmbH
 Architekt: ARP

Umbauter Raum oberirdisch (brutto): 12.112 m²
 Umbauter Raum unterirdisch (brutto): 29.044 m²
 Umbauter Raum gesamt: 41.156 m³

Fertigstellung: 2018

Baukosten incl. MwSt.: 12.473.000 €
 Außenanlagen: 1.750.000 €
 Baunebenkosten: 2.844.600 €
 Gesamtkosten: 17.067.600 €

Statisches System/ Besonderheiten: Das Gebäude wird als 5-geschössiges Massivbau erstellt. Im Erdgeschoss befindet sich eine Lidl-Filiale unter den Wohngeschossen, hierzu müssen sämtliche Lasten aus den Wohngeschossen über der Ladenebene abgefangen werden. Eine Tiefgarage befindet sich im 1. Untergeschoss. Auf einer Länge von ca. 100m wird zur Abschottung des Baulärms eine 8m hohe Lärmschutzwand erstellt.